

Plovoucí solární ostrůvek s fontánou

Obj. č.: 55 12 62



Vážený zákazníku,

děkujeme Vám za Vaši důvěru a za nákup plovoucího solárního ostrůvku s fontánou.

Tento návod k obsluze je součástí výrobku. Obsahuje důležité pokyny k uvedení výrobku do provozu a k jeho obsluze. Jestliže výrobek předáte jiným osobám, dbejte na to, abyste jim odevzdali i tento návod.

Ponechejte si tento návod, abyste si jej mohli znovu kdykoliv přečíst!



Rozsah dodávky

- Solární ostrůvek
- 3 nástavce pro různé druhy fontán
- Návod k použití

Účel použití a provoz solární sady

- Tato solární sada je určena pro venkovní použití v zahradních jezírkách. Plovoucí solární sada se skládá ze solárního modulu, vodního čerpadla, a 3 různých trysek.
- **Pro správnou funkci je vyžadováno přímé sluneční záření.**
- Jakmile na solární článek dopadnou sluneční paprsky, vestavěné čerpadlo je připraveno k použití.
- Solární článek během dne zajišťuje energii pro čerpadlo a současně dobíjí vestavěný akumulátor, který slouží pro noční osvětlení.

Sestavení a uvedení do provozu

1. Opatrně vyndejte veškeré součásti z krabice.
2. Odstraňte ze solárního článku ochrannou fólii.
3. Připojte jeden z požadovaných nástavců pro tryskání k trubcovému výstupku umístěnému uprostřed ostrůvku.
4. Položte ostrůvek na hladinu a ponořte jej alespoň 10 cm pod vodu. Nyní otočte ostrůvkem o 360°, aby z pod n ěho, z čerpadla a filtru unikl všechny vzduch.

Nyní je ostrůvek připraven k provozu.

Poznámka: Čerpadlo nikdy nesmí běžet naprázdno (nasucho). Vždy se ujistěte, že je v jezírku nebo bazénu dostatek vody. Běh naprázdno může čerpadlo poškodit.

5. Ostrůvek můžete v jezírku zafixovat pomocí šňůry, kterou přivázete na spodní straně. Tímto způsobem můžete zajistit, aby ostrůvek neodplul do těch částí jezírka, kde je stín a tak docílit co nejdelší možné doby provozu.

Zimní měsíce

V případě zamrznutí musí být čerpadlo přemístěno na teplé místo. Před uskladněním propláchněte čerpadlo vlažnou vodou. Přepněte systém do režimu "Vypnuto".

Bezpečnostní předpisy, údržba a čištění

V závislosti na stupni znečištění vody, kterou čerpadlo přečerpává, je potřeba dostatečně často provádět proplachování čerpadla a jeho částí teplou vodou. Abyste mohli ostrůvek propláchnout, je potřeba otevřít jeho kryt.

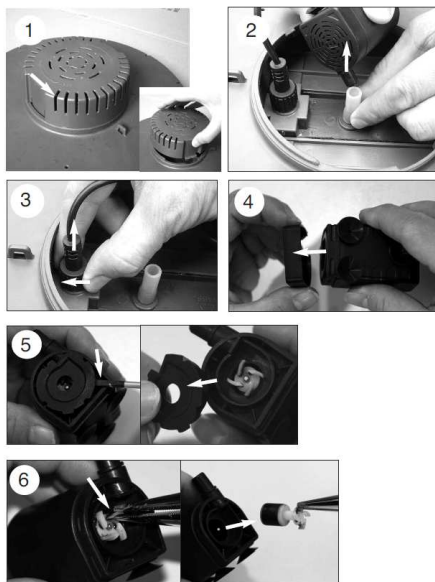
Příležitostně otírejte solární panel do čista jemným a lehce namočeným hadrem.

Poznámka

Při rozebírání ostrůvku nepoužívejte nepřiměřenou sílu, veškeré části jsou velmi křehké a náchylné na poškození.

1. Uchopte horní část a vyšroubujte filtr (pootočení do polohy „open“).
2. Odpojte čerpadlo od trubičky (obr. 2). Odpojte přívodní hadičku (obr. 3).
3. Odstraňte kryt z přední strany čerpadla (obr. 4).
4. Odklopte kryt prostoru s turbínkou čerpadla (obr. 5) za pomoci vhodného šroubováku.
5. Vytáhněte turbínku ven za pomoci jemných kleští (obr. 6).
6. Opatrně omyjte všechny části teplou vodou. Rovněž se ujistěte, že odvod čerpadla neobsahuje žádné nečistoty.
7. Poté vše v opačném pořadí smontujte zpět.

Čerpadlo je opět připraveno k provozu



Z bezpečnostních důvodů a z důvodů registrace (CE) neprovádějte žádné zásahy do výrobku. Případné opravy svěřte odbornému servisu. Nevystavujte tento výrobek vibracím a otřesům. Tento výrobek a jeho příslušenství nejsou žádné dětské hračky a nepatří k do rukou malých dětí! Nenechávejte volně ležet obalový materiál. Fólie z umělých hmot představují veliké nebezpečí pro děti, neboť by je mohly děti spolknout.



Pokud si nebudete vědět rady, jak tento výrobek používat a v návodu nenajdete potřebné informace, spojte se s naší technickou podporou nebo požádejte o radu kvalifikovaného odborníka.

Plovoucí ostrůvek nevyžaduje kromě pravidelného proplachování čistou vlažnou vodou žádnou údržbu. K čištění pouzdra používejte pouze měkký, mírně vodou navlhčený hadřík. Nepoužívejte žádné prostředky na drhnutí nebo chemická rozpouštědla (ředidla barev a laků), neboť by tyto prostředky mohly poškodit povrch a pouzdro výrobku.

Recyklace



Elektronické a elektrické produkty nesmějí být vyhazovány do domovních odpadů. Likviduje odpad na konci doby životnosti výrobku přiměřeně podle platných zákonných ustanovení.

Šetřete životní prostředí! Přispějte k jeho ochraně!

Technické údaje

Napájení:	Akupack 6,7 V DC
Max. výtlačná výška:	cca 40 cm
Max. průtok:	160 l/h
Ochrana:	IP 68



Čerpadlo je vhodné pouze pro čerpání vody.

Chraňte čerpadlo před mrazem!

V průběhu chladných měsíců je třeba čerpadlo vyjmout z vody a uskladnit na teplém místě.

Solární panel lze přes zimu ponechat venku.

Záruka

Na plovoucí solární ostrůvek poskytujeme **záruku 24 měsíců**.

Záruka se nevztahuje na škody, které vyplývají z neodborného zacházení, nehody, opotřebení, nedodržení návodu k obsluze nebo změn na výrobku, provedených třetí osobou.

Příklad tohoto návodu zajišťila společnost Conrad Electronic Česká republika, s. r. o.

Všechna práva vyhrazena. Jakékoliv druhy kopíí tohoto návodu, jako např. fotokopie, jsou předmětem souhlasu společnosti Conrad Electronic Česká republika, s. r. o. Návod k použití odpovídá technickému stavu při tisku! **Změny vyhrazeny!**

© Copyright Conrad Electronic Česká republika, s. r. o.

DO/5/2012